

## pureUV

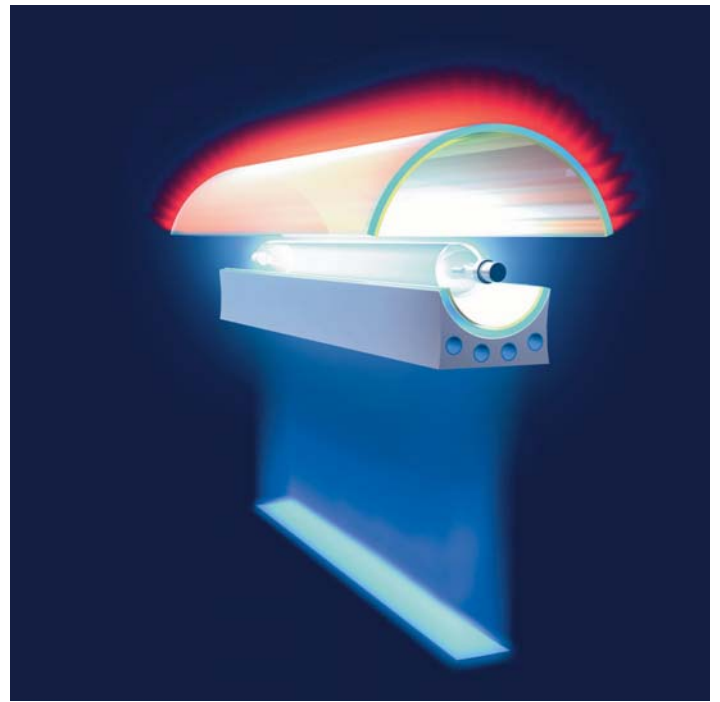
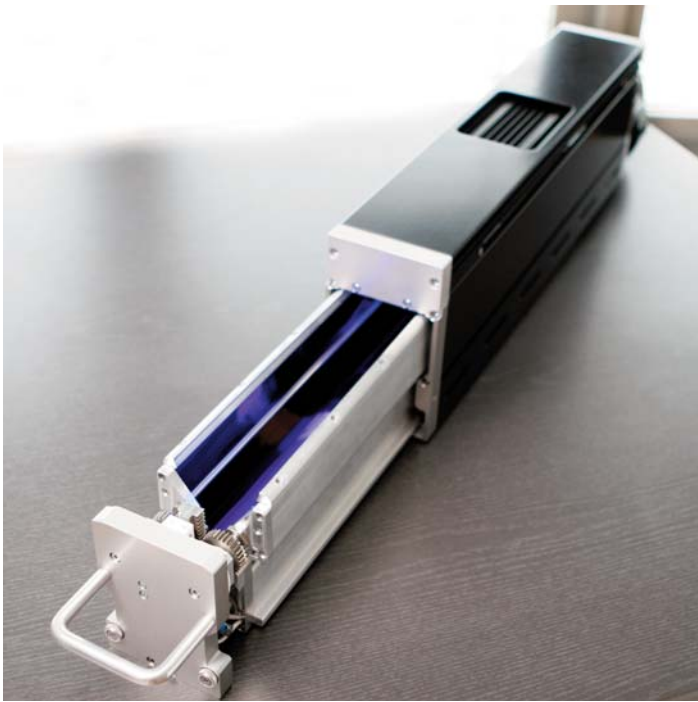
### System-Eigenschaften

- Bedrucken und Beschichten temperaturempfindlicher Materialien
- Neuer innovativer Reflektor
- Kompakte Bauform
- „Quick-Change“-Einschub

### Vorteile

- Geringere Produktionskosten
- Geringere Temperaturbelastung
- Umweltfreundlich
- Höhere UV-Ausbeute

## pureUV – neue UV Trockner-Generation



### pureUV

pureUV ist ein Strahlerteil, das eine direkte Strahlung auf das Substrat verhindert. Dies wird durch seine einzigartige Bauform und seine innovative Reflektorgeometrie erreicht. Es handelt sich dabei um eine reine UV-Strahlung, die unerwünschte IR-Strahlung wird sorgfältig herausgefiltert. Diese innovative Reflektorgeometrie hat übrigens einen weiteren Vorteil: Es wird eine besonders hohe Intensität erreicht, die zu erheblichen Verbesserungen beim Härten von Farben, Lacken, Beschichtungen, Klebstoffen und Vergussmassen führt und das auf allen bahnförmigen und dreidimensionalen Objekten, unabhängig von der thermischen Sensibilität.

### pureUV - Merkmale

- Lampengehäuse mit Einschubtechnik
- Elliptische Reflektor-Geometrie
- Dichroitisch beschichteter Reflektor
- Bogenlänge bis zu 2600 mm
- Spezifische Lampenleistung bis zu 240 W/cm
- Optional: wassergekühlte Barriere zur IR-Reduktion
- Kompakte Bauweise
- Luft- und luft-/wassergekühlt

|                    |           |         |          |          |           |                          |
|--------------------|-----------|---------|----------|----------|-----------|--------------------------|
| <b>hönle group</b> |           | Härten  | Trocknen | Kleben   | Vergießen | Messen                   |
|                    |           |         |          |          |           |                          |
| aladin             | eleco-efd | eltosch | hönle    | mitronic | panacol   | printconcept             |
|                    |           |         |          |          |           | uv-technik speziallampen |



Dr. Höhle AG UV Technology, Lochhamer Schlag 1, 82166 Gräfelfing/München, Germany  
 Telefon: +49 89 85608-0, Fax: +49 89 85608-148. [www.hoenle.de](http://www.hoenle.de)

Alle technischen und prozessrelevanten Angaben sind von der Anwendung abhängig und können von den hier angegebenen Daten abweichen. Technische Änderungen vorbehalten. © Copyright Dr. Höhle AG. Stand 10/11.