

LightGuide pureUV

+ 50% Peak

+ 10% Härtung

- 15% Temperatureintrag

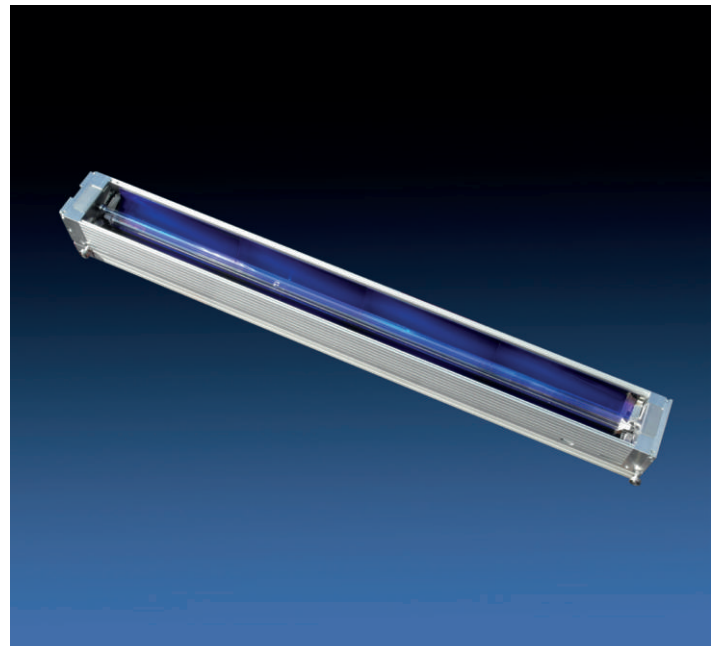
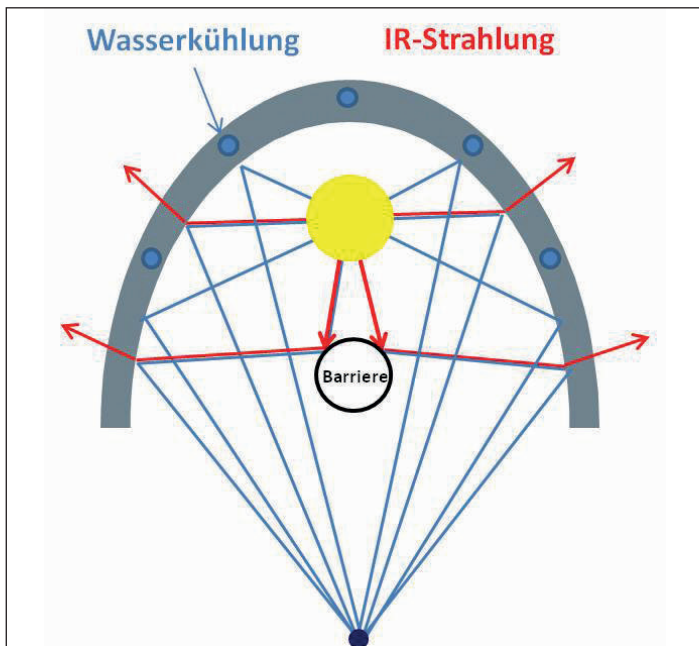
System-Eigenschaften

- Hohe UV-Intensität
- Kompakte Bauform
- Quick-Change Lampenwechsel
- Herausnehmbare Wärmebarriere

Vorteile

- 15% geringere Temperaturbelastung
- 50% Intensitätssteigerung
- Verbessertes Passer beim Foliendruck
- Energieeffizient
- Bessere Härtung bei hohen Farbbelegungen

LightGuide pureUV – neue UV Trockner-Generation



LightGuide pureUV

Die Produktweiterentwicklung beruht auf der Verschmelzung der patentierten pureUV-Technologie mit der des LightGuide, wobei die bislang wassergekühlte Barriere durch eine herausnehmbare luftgekühlte Barriere ersetzt wurde. Der Strahler erreicht jetzt im Peak gut **50% mehr UV-Intensität**. Die Härtingsleistung wurde um 10% verbessert - und das bei einem um **15% geringeren Temperatureintrag**.

Das kompakte, leistungsstarke und energiesparende UV-System ermöglicht die schnelle und zuverlässige Aushärtung von Lacken und Farben auf **temperaturempfindlichen Substraten**.

Besonders wartungsfreundlich ist das LightGuide pureUV durch seinen „Quick-Change“-Lampenwechsel mit steckbaren UV-Strahlern.

Merkmale

- Fokussierender Reflektor mit sehr hoher Intensität für hohe Farbbelegungen
- Dichroitischer Reflektor für reduzierte Substrattemperaturen
- Mit Wärmebarriere bis zu 15% geringere Temperaturbelastung auf dem Bedruckstoff (z. B. für Folien- und andere wärmeempfindliche Substrate)
- Strahlerleistung bis 240 W/cm für eine hohe Performance
- Kompakte Bauweise für einfache Maschinenintegration
- Wartungsfreundlich durch einfachen Strahlerwechsel
- Optimierung der Härting durch UV-Strahler mit angepasstem Spektrum (z. B. für Deckweiß)

hönle group		Trocknen	Puder	Härten	Kühlung	Service		
aladin	eleco-efd	eltosch grafix	hönle	panacol	printconcept	raesch	tangent	uv-technik speziallampen



Eltosch Grafix GmbH, Fahltskamp 64, 25421 Pinneberg, Germany
Telefon: +49 4101 5150 700, Fax: +49 4101 / 5150 729. www.eltosch-grafix.de

Alle technischen und prozessrelevanten Angaben sind von der Anwendung abhängig und können von den hier angegebenen Daten abweichen. Technische Änderungen vorbehalten. © Copyright Eltosch Grafix GmbH. Stand 03/17.